

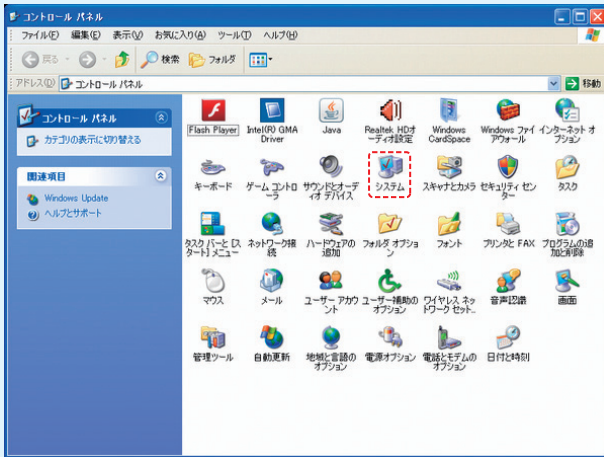
アップデートソフトウェアをダウンロード後、USBアダプタが正常に起動しない (LEDが赤から緑に変化しない) 場合の対処法について

ソフトウェアをダウンロード後、初めてデバイスキット(USBアダプタ)を接続し、正常に起動しない(「USBアダプタ接続状態」のシグナルが赤のまま変わらない)場合、旧ドライバーがインストールされている可能性があります。以下の手順でUSBアダプタのドライバーを更新してください。

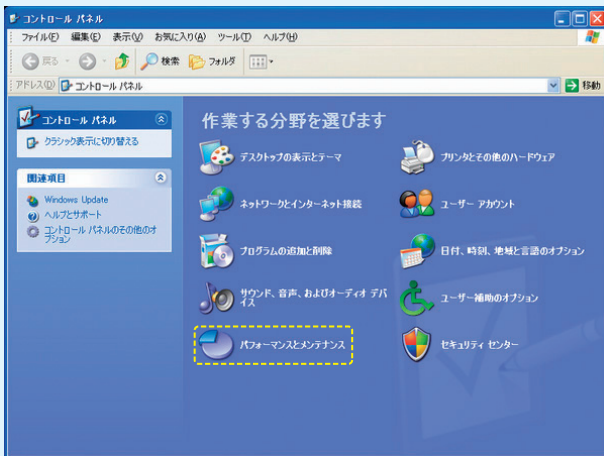
[Windows XP]の場合

- ①『スタート』ボタンをクリックし、『コントロールパネル』をクリックします。

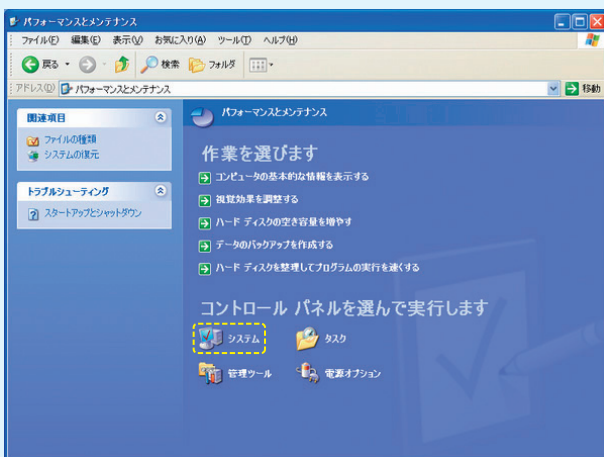
※【クラシック表示】の場合、次に『システム』をクリックします。



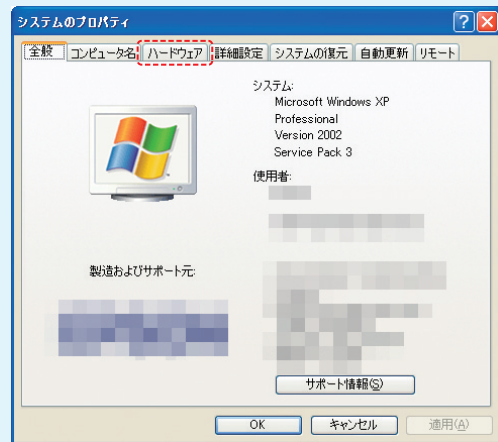
※【カテゴリー表示】の場合、次に『パフォーマンスとメンテナンス』をクリックします。



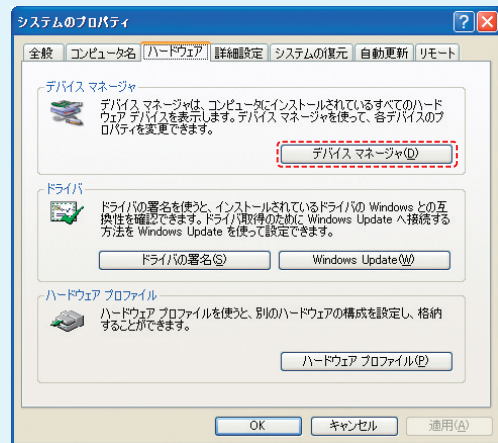
次に『システム』をクリックします。



- ②『ハードウェア』のタブをクリックします。

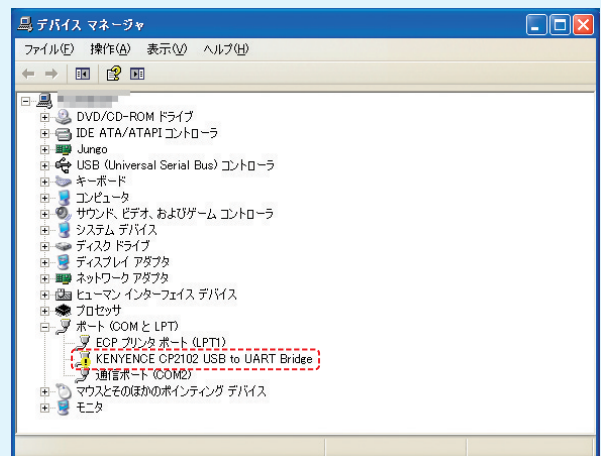


- ③『デバイスマネージャ』をクリックします。

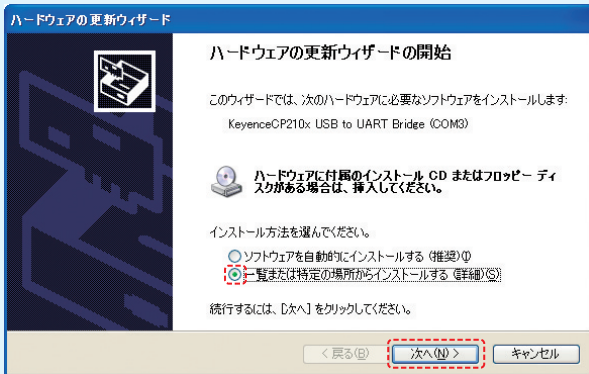


- ④『ポート(COMとLPT)]をクリックします。

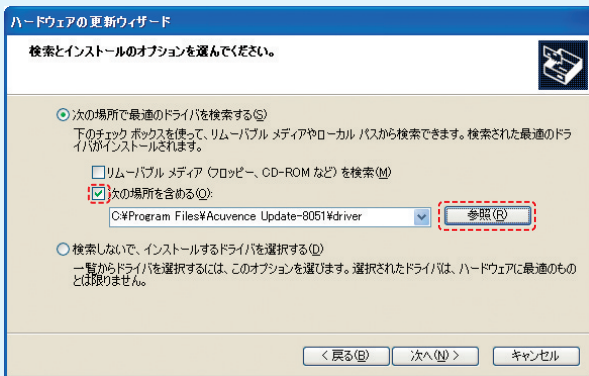
次に、📍マークがついている『KENYENCE CP2102 USB to UART Bridge』を右クリックし、『ドライバーソフトウェアの更新』をクリックします。



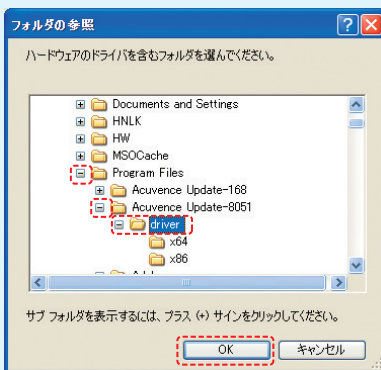
- ⑤『一覧または特定の場所からインストールする(詳細)』をクリックし、『次へ』をクリックします。



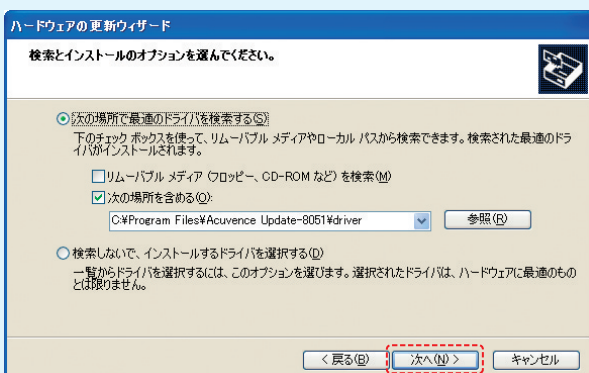
- ⑥『次の場所を含める』にチェックを入れ、『参照』をクリックします。



- ⑦『ローカルディスク (C:)』をクリックし、次に『Program Files』の(+)をクリック。次に『Acuvance Update-168 または Acuvance Update-8051』の(+)をクリックし、最後に『Driver』ホルダーをクリックし、下の『OK』をクリックします。



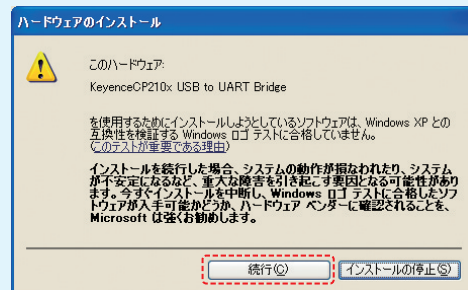
- ⑧『次へ』をクリックします。



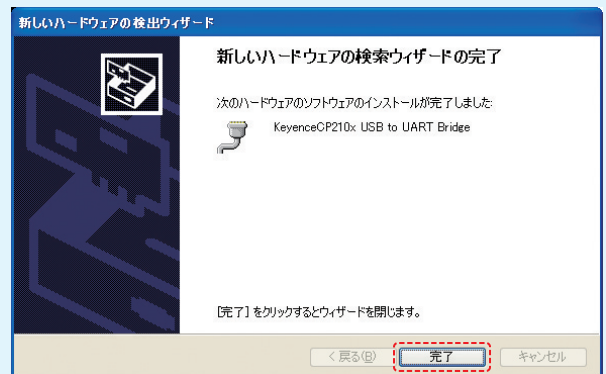
- ⑨更新が開始します。



- ⑩更新途中で以下の表示が出た場合、そのまま『続行』をクリックします。



- ⑪更新が終了し、赤枠内が『KeyenceCP210x USB to UART Bridge』になっていれば終了です。この時点でUSBドライバ基板内のLEDが『赤』から『緑』に変わります。『完了』をクリックし、これでアップデートソフトウェアを起動すれば使用できます。

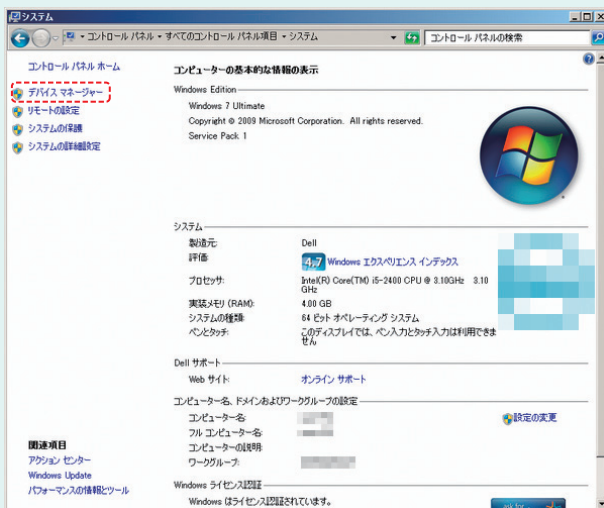


[Windows 7]の場合

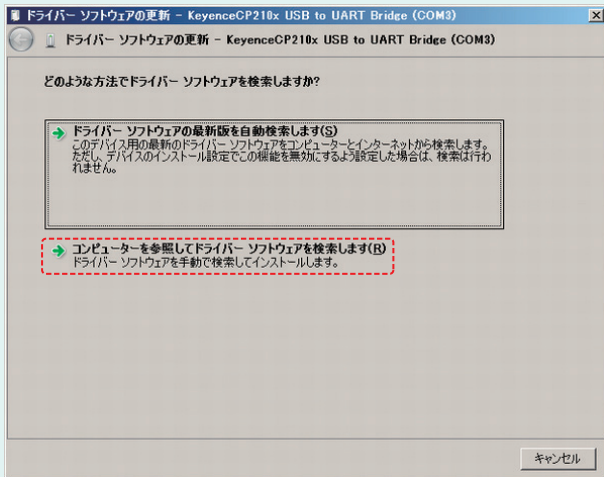
- ①『スタート』ボタンをクリックし、『コントロールパネル』をクリックします。次に、『システム』をクリックします。



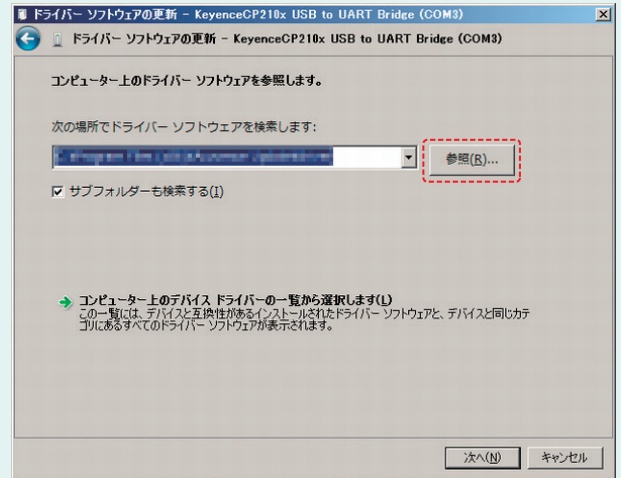
- ②『デバイスマネージャ』をクリックします。



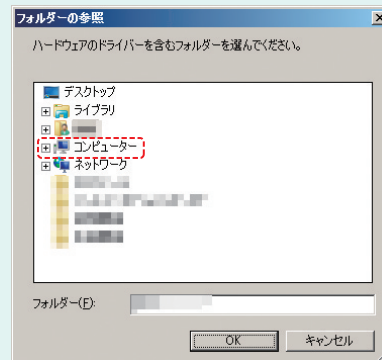
- ③『コンピュータを参照してドライバーソフトウェアを検索します』をクリックします。



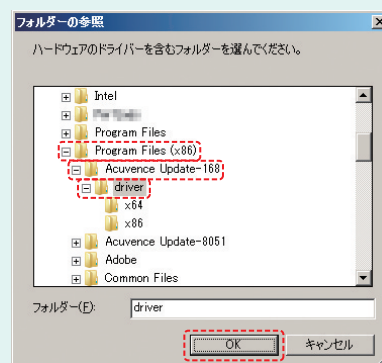
- ④『参照』をクリックします。



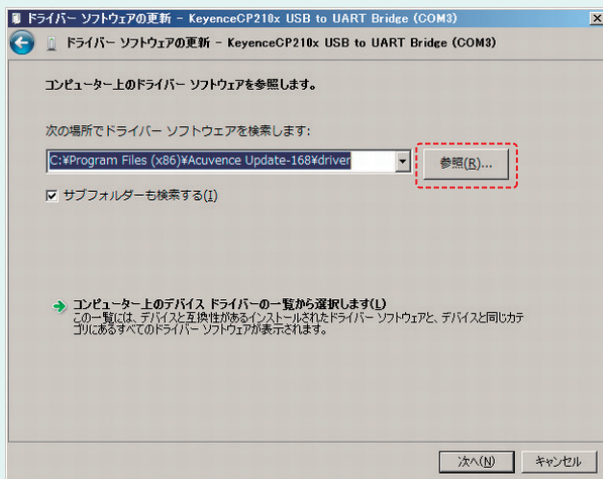
- ⑤『コンピュータ』をクリックします。



- ⑥『Program Files (x86)』をクリック。次に『Acuvance Update-168 または Acuvance Update-8051』の(+)をクリックし、最後に『Driver』ホルダーをクリックし、下の『OK』をクリックします。



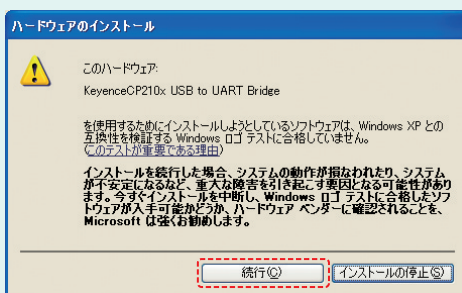
⑦『次へ』をクリックします。



⑨更新が開始します。



⑩更新途中で以下の表示が出た場合、そのまま『続行』をクリックします。



⑪更新が終了し、赤枠内が『KeyenceCP210x USB to UART Bridge』になっていれば終了です。この時点でUSBドライバー基板内のLEDが『赤』から『緑』に変わります。『完了』をクリックし、これでアップデートソフトウェアを起動すれば使用できます。

